

NEM RÉSZEG, CSAK LEESETT A CUKRA!



Mi a hipoglikémia?

A hipoglikémia alacsony vércukorszintet jelent. Ilyenkor a szervezet vércukorszintje 3 mmol/l alatt van. Ez az állapot általában cukorbetegéknél fordul elő. Ha nem kezelik időben, eszméletvesztéssel és akár kómával is járhat.



látászavar
(szikralátás, kettős látás,
homályos látás)

kézremegés,
éhségérzet,
izzadás
(hideg verítékezés)

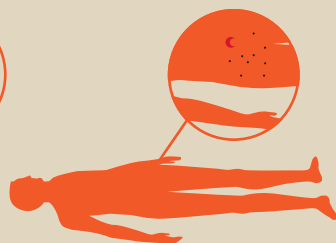
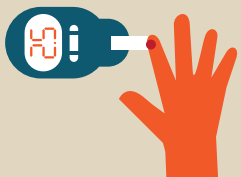
akadozó beszéd,
furcsa, zavart,
gyakran agresszív
viselkedés

sápadtság,
fejfájás,
gyengeség, álmoság,
a koncentrációképesség
csökkenése

súlyos esetben
eszméletvesztés

A HIPOGLIKÉMIA TÜNETEI KÖNNYEN ÖSSZETÉVESZTHETŐEK A RÉSZEGSÉG TÜNETEIVEL. HA A FENTI TÜNETEKET TAPASZTALJA VALAKINÉL, MINDIG GONDOLJON A HIPOGLIKÉMIA LEHETŐSÉGÉRE IS!

HONNAN TUDHATJA, HOGY CUKORBETEGRŐL VAN SZÓ?



Sok cukorbeteg hord olyan karkötőt vagy tart olyan kártyát a tárcájában, ami jelzi a betegségét.

Van nála inzulinpumpa, inzulin beadására alkalmas toll (pen) vagy vércukormérő.

Szúrásnyomok vannak a hasán.

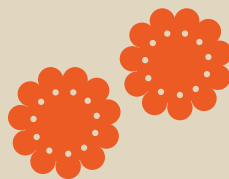
Apró fekete pontok jelenléte az ujjbegyen szintén cukorbetegségre utalhat.

HOGYAN SEGÍTHET?



Ha eszméleténél van a beteg:

Adjon neki gyorsan felszívódó cukrot tartalmazó élelmiszert! Például cukros, szűrt gyümölcslevet, szénsavas, cukros üdítőt, szőlőcukrot, kockacukrot (remélhetőleg van a cukorbetegnél).



Ha kicsit jobban van, etessen vele lassabban felszívódó szénhidráttartalmú ételt is, például háztartási kekszet, zsemlet, ropit.

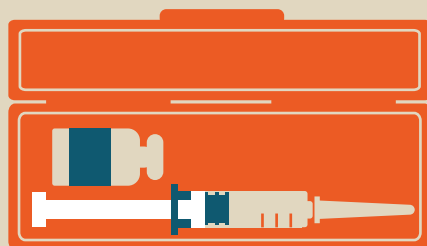


104



Ha nincs eszméleténél a beteg:

Azonnal hívjon mentőt (104)!
A diszpcsernek jelezze, hogy cukorbetegről lehet szó.



Ha van a betegnél **glukagon injekció** (narancssárga dobozban), eszméletvesztés esetén adja be neki a tartalmát! Légtelenítse a tűt, majd egyszerűen szúrja bele a beteg combjába.



A mentő érkezéséig figyeljen a betegre, hogy ne sérüljön meg, ne nyelje le a nyelvét. A hipoglikémiás rosszullét az epilepsziához hasonló rángatózást is kiválthat.

SZÉCHENYI 2020